



# Mission 07 : Prison

01  
06

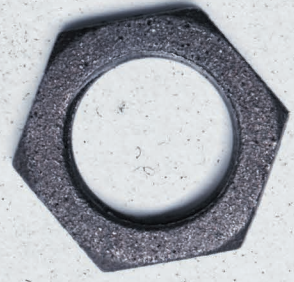
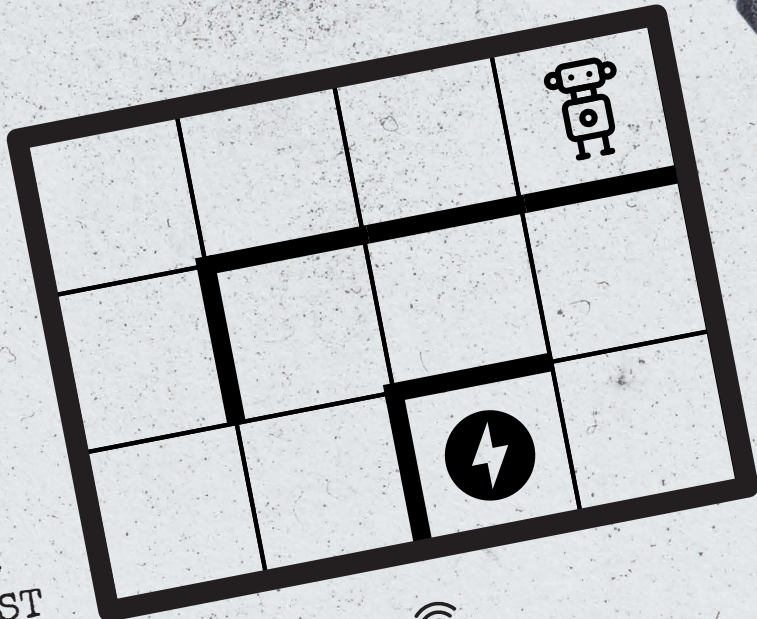
**CONFIRME**

- Très difficile
- 40 min. max
- 2-4 joueurs
- Ciseaux, stylos, papier

Cette fois, le maître-chanteur a piraté le système informatique de la prison locale. Il menace de déverrouiller toutes les cellules du quartier de haute sécurité, il faut éviter cela à tout prix.

832982-3248072390  
ESCAPE TEAM-23486

Phase Une



H3LLO. JE  
M'4PPELLE ROB.  
MA B4TTERIE EST  
PRESQUE 4 SEC.



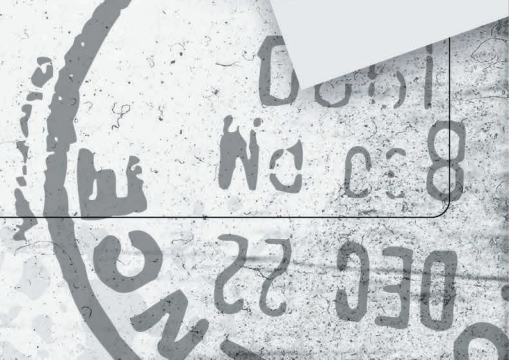
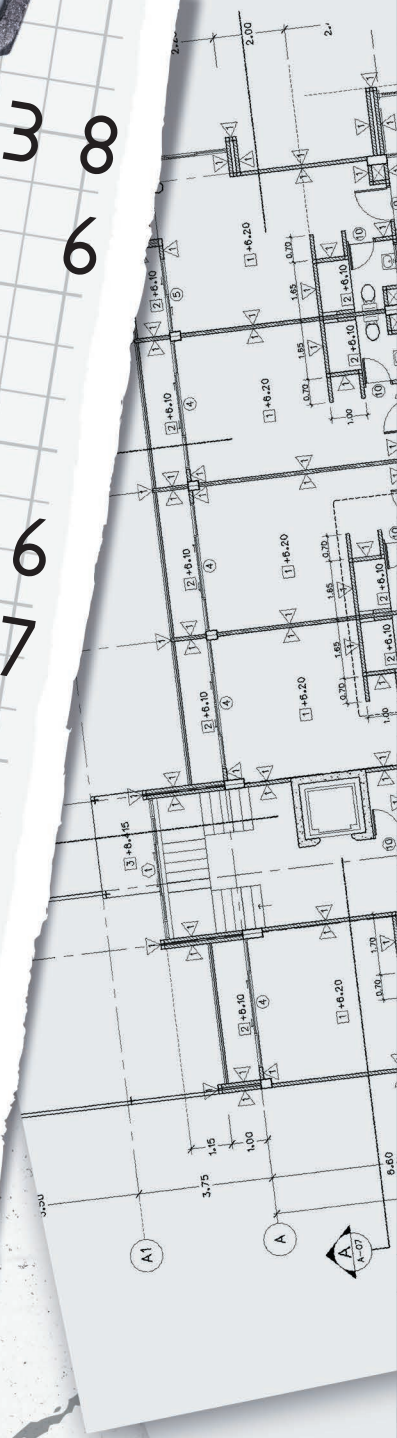
# Mission 07 : Prison

## Phase Deux

Les cookies de grand-mère :  
 Ajouter des pommes et des oeufs, incorporer du fromage râpé, terminer par du poivre.  
 Décorer avec des cacahuètes et des tomates.

3 7 2 2 8 1 3 8  
 1 1 8 1 3 1 6 3 8  
 3 5 5 3 7 6 3 6  
 6 3 6 7 5 2  
 4 3 2 6  
 2 4 3 2 7 7 7  
 2 8 7  
 3 3 4 4 8 3  
 7 5 4 1 3 3 6  
 8 5 3 3 3 6  
 5 6 5 5 8 7  
 9 1 2 5 5 8 4  
 0 2 1 9 3 3

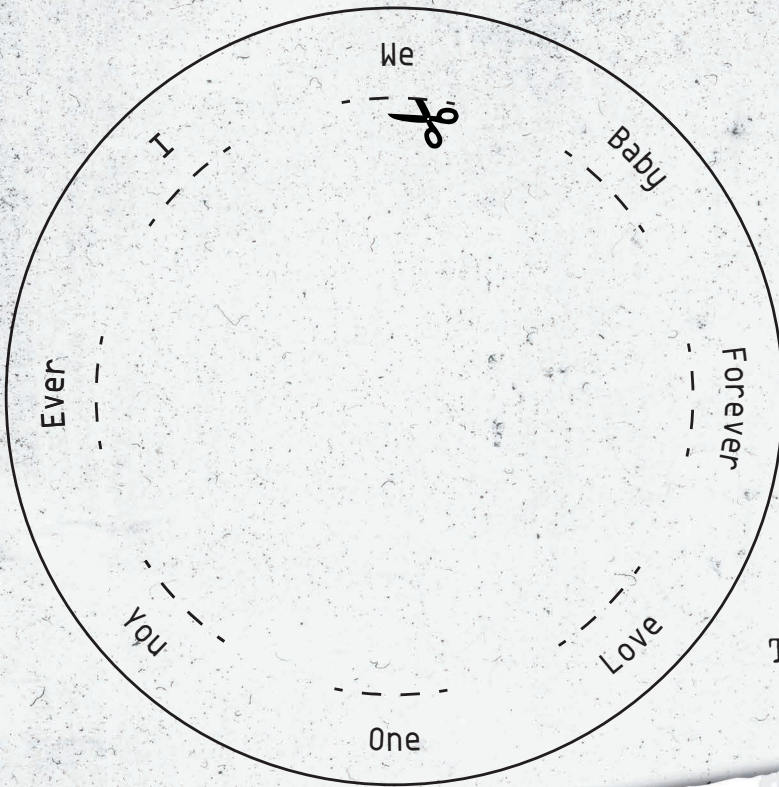
Je pensais que tous les codes étaient composés de cinq chiffres. Si ce n'est pas le cas, un quelconque découpage doit être nécessaire.



# Mission 07 : Prison

03

06



Phase  
Trois

JE NE FAIS QU'UN SEUL  
PAS A CHAQU3 FOIS QUE  
VOUS APPUY3Z SUR UN  
BOUTON.

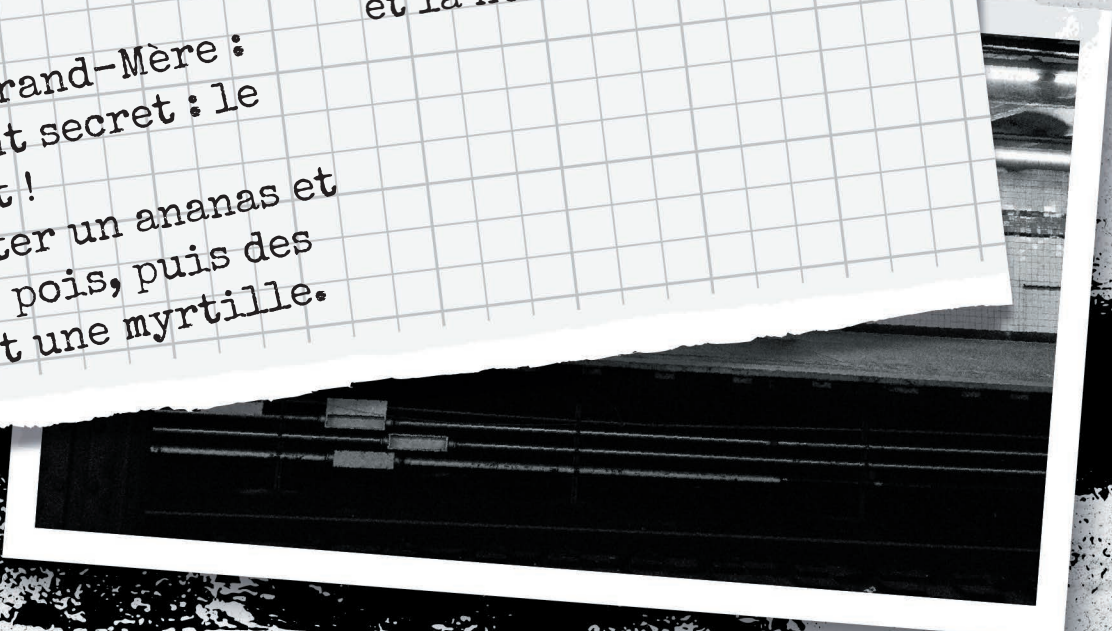
Toujours suivre les instructions  
de sa grand-mère.



Le gâteau de Grand-Mère :  
Mélanger des noix et des  
poires. Ajouter du piment et  
des bananes.

Ne pas oublier les nectarines  
et la noix de coco.

Le café de Grand-Mère :  
L'ingrédient secret : le  
citron vert !  
Puis, ajouter un ananas et  
des petits pois, puis des  
oignons et une myrtille.



# Mission 07 : Prison

04

06

Vous êtes sûrs que vous ne le tenez pas dans le mauvais sens ? Il faut pouvoir lire le texte mais l'émetteur doit être tourné sur le côté.

REMARQUE : Si vous êtes allergiques aux labyrinthes, soyez prudents.

DEPART



Phase Quatre

Idée de chanson d'amour :  
I feel you. Baby be my love.  
We are one.  
We will always be in love.  
I know baby. Ever will always be in love.  
I know you are the one. One my baby.

Mojito de Grand-  
Mère : Ajouter de la  
cannelle, puis des  
noisettes, des noix  
de cajou et du beurre  
demi-sel. Ajouter de  
la menthe pour plus  
de saveur.

Phase Cinq

Liste de courses :

Six pommes et deux poires, vingt noix, un citron vert, de la cannelle, du sucre, vingt-et-un œufs, un piment, deux framboises, sept oignons, quatre noisettes, du fromage râpé, une cerise, des bananes, un ananas, petits pois, deux champignons, du sel, du poivre, deux mangues mûres et un abricot. deux noix de cajou, une noix de pécan, une cacahuète, une prune, deux nectarines, une myrtille, une pêche, deux litchis, une tomate bien mûre, sept noix de coco, une plaquette de beurre demi-sel, d.

Les Courtiers  
du "Petit Echo de la Mode"

ALIGNEZ LA  
T3LECOMMANDE

Une phrase, une ligne.

ALIGNEZ LA  
T3LECOMMANDE

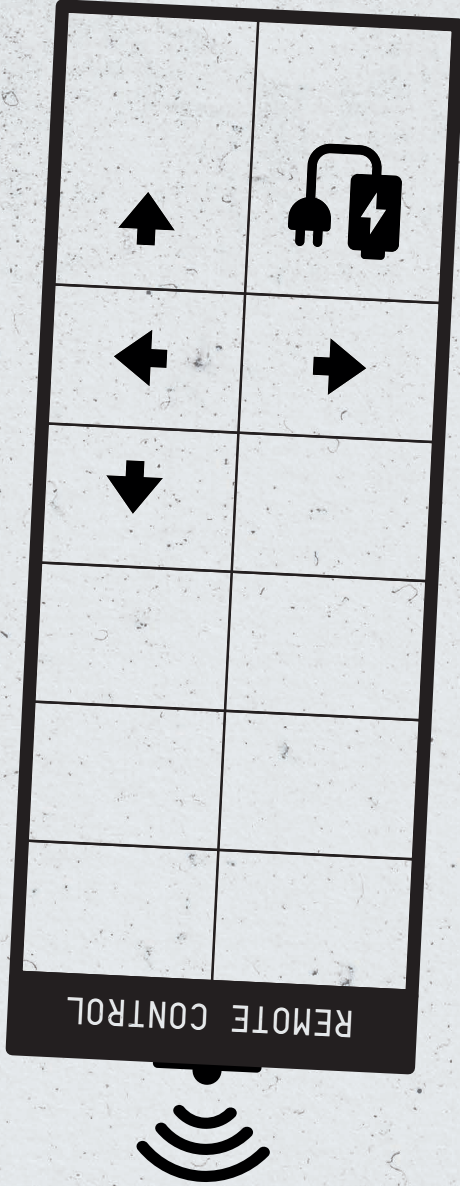


# Mission 07 : Prison

06

06

6641, c'est clairement trop. Il faut couper quelque chose !



Petit-déjeuner de Grand-Mère :  
Après avoir mélangé le sucre et les litchis, ajouter une noix de pécan et des champignons.



D'une manière ou d'une autre, les lignes en pointillé laissent toujours penser qu'il faut découper.